

Obsah

Obsah	1
Katalogové listy svítidel	2
Přehled výsledků	3
Budova	
1 Podlaží	
1.1 KANCELÁŘ PODKROVÍ	4

MODUS FIT4000A_KN

LED panel, UGR<19, hliníkový rámeček, mikroprizmatický kryt,
čtverec 600x600mm



MODUS



Technické

Blok EIProCADu	L400
Krytí IP	IP 40
Přepočítací koeficient	1,00
Maximální svítivost	446 cd/klm
Elektronický předřadník	Ano
Účinnost	100,0 %
CIE Flux Code	64 87 96 100 100
Poměr toku do dolního poloprostoru	99,97
Symetrie svítidla	Symetrické podle rovin C0 a C90

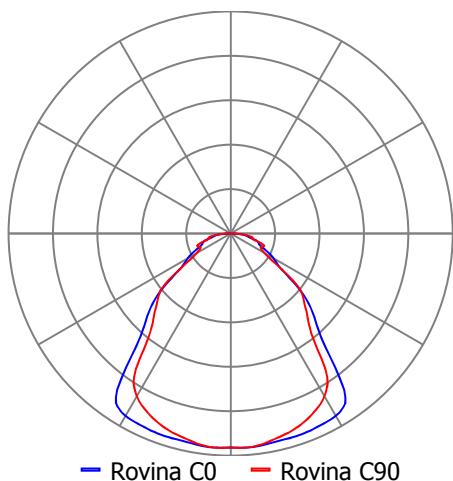
Rozměry

Šířka x Hloubka x Výška	595 x 595 x 15 mm
Svítící plocha	570 x 570 x 0 mm

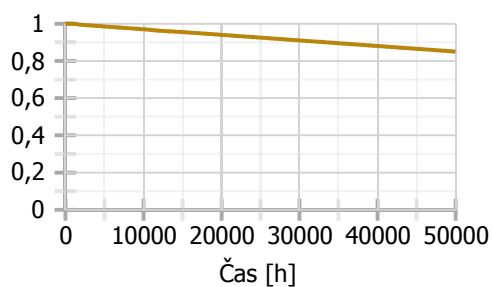
Světelné zdroje

1x 35 W, 4400 lm, Ra 80, 4000K

Označení svítidla : A



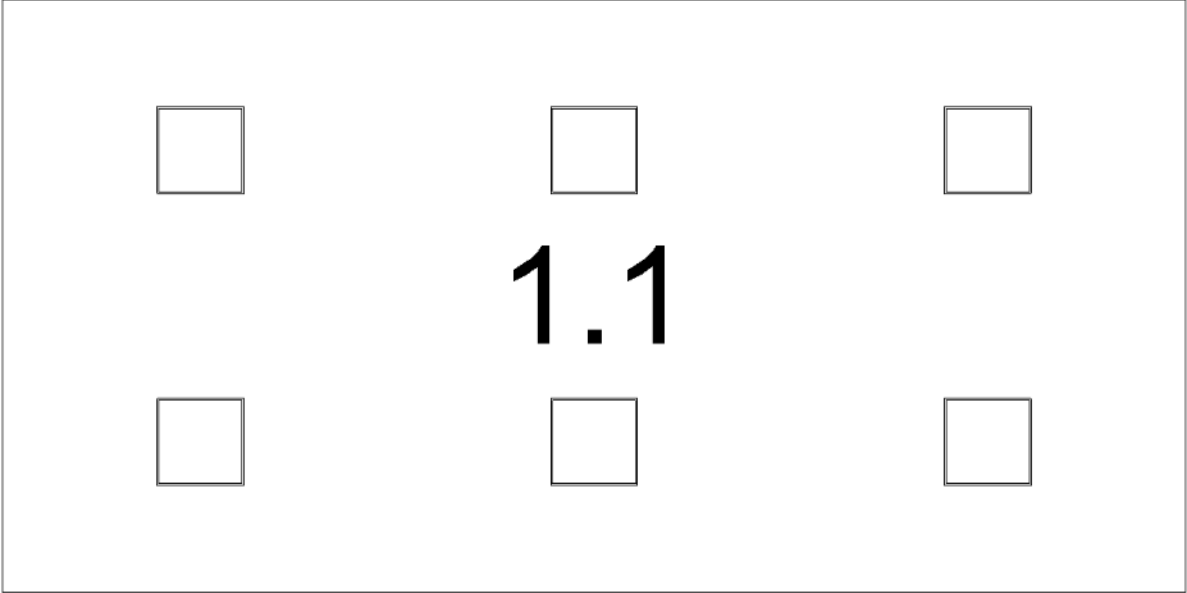
— Rovina C0 — Rovina C90



Přehled výsledků

Název	Minimální hodnota	Průměrná hodnota	Maximální hodnota	Rovnoměrnost
1.1 - KANCELÁŘ PODKROVÍ				
Normálová osvětlenost	367 lx	515 / 500 lx	688 lx	0,71 / 0,6
Činitel oslnění UGR	15,8	17,2	18,9 / 19,0	

Půdorys - 1 Podlaží



1.1: KANCELÁŘ PODKROVÍ

1.1 KANCELÁŘ PODKROVÍ - místnost

Výpočet

Počet odrazů	3
Rozměr elementární plochy	200 mm
Dělicí poměr svítidla	10

Údržba

Čistota prostředí	Čisté
Údržbu počítat	Ano
Interval obnovy povrchů	36 m
Interval čištění svítidel	12 m
Funkční spolehlivost	100 %
Výměna světelných zdrojů	Individuální

Geometrie

Délka	8120 mm
Šířka	4060 mm
Výška	2500 mm
Plocha	33,0 m²

Odrážnost

Podlaha	0,15
Strop	0,65
Stěny	0,5

Soustava svítidel 1 - MODUS FIT4000A_KN , LED panel, UGR<19, hliníkový rámeček, mikroprizmatický kryt, čtverec 600x600mm (A)

Vlastnosti pravidelné skupiny

Natočení svítidel				
Natočení soustavy	0,0	0,0	0,0	0

Nastavení

Výška	2500,0 mm
-------	-----------

Počty

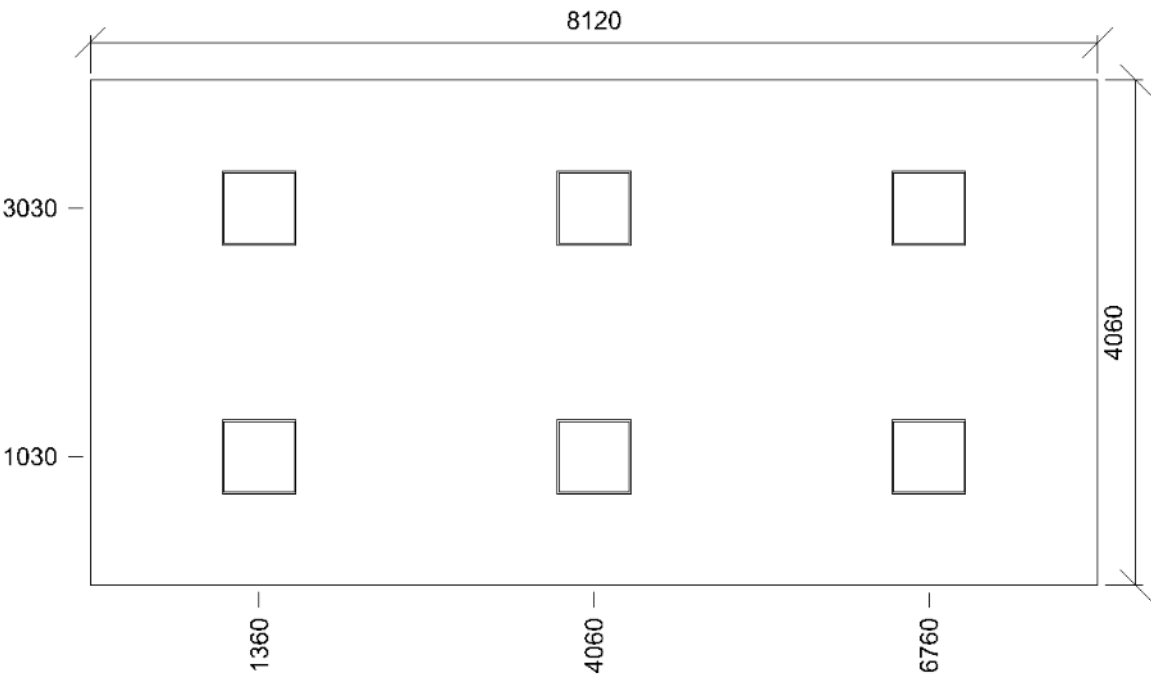
Počet použitých svítidel	6
--------------------------	---

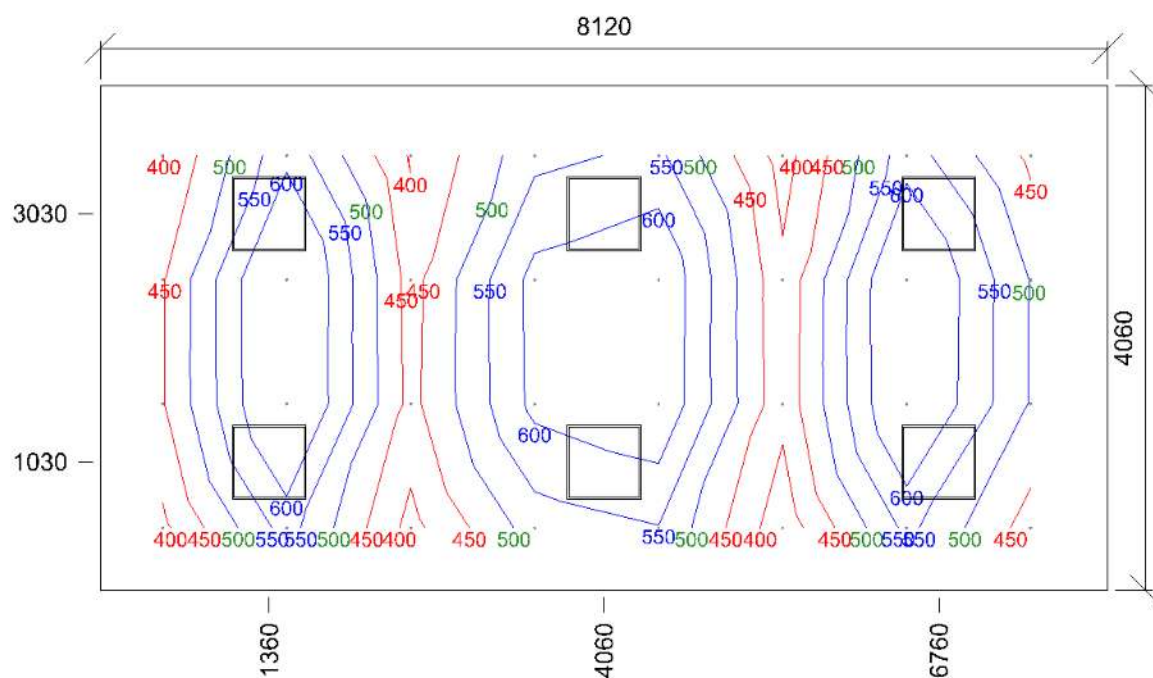
Údržba

Přímý udržovací činitel	0,7565
-------------------------	--------

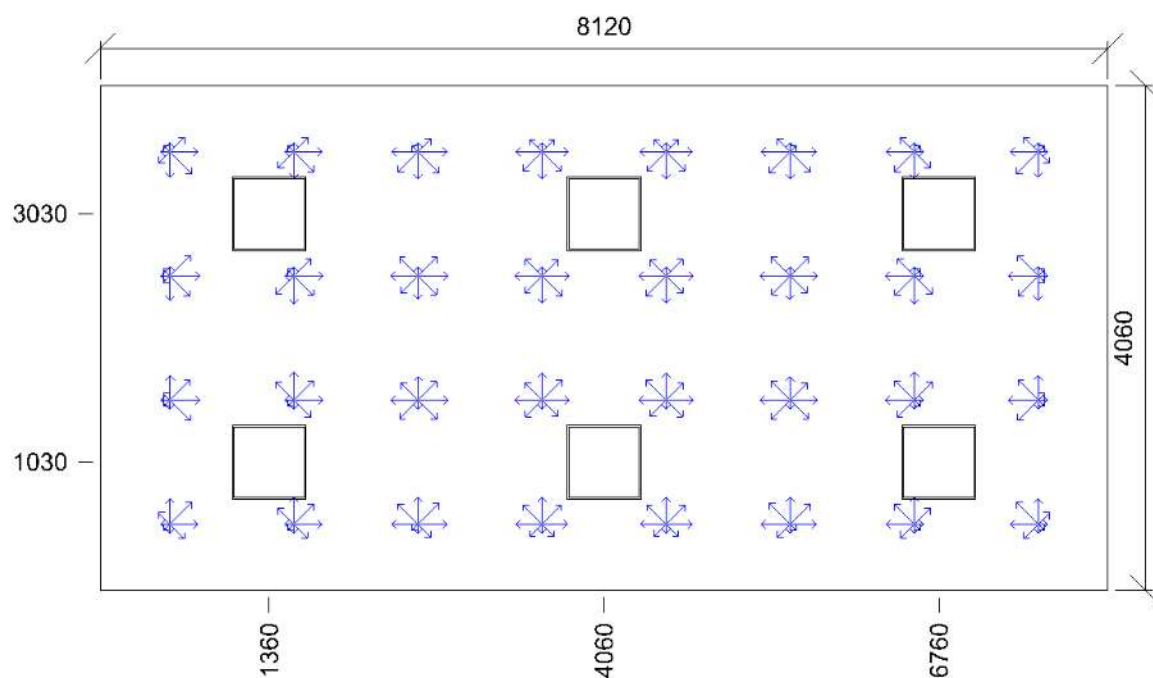
Název	Posunutí [mm]			Otočení [°]			Název	Posunutí [mm]			Otočení [°]		
Svítidlo 1	1360,0	1030,0	2500,0	0,0	0,0	0,0	Svítidlo 2	1360,0	3030,0	2500,0	0,0	0,0	0,0
Svítidlo 3	4060,0	1030,0	2500,0	0,0	0,0	0,0	Svítidlo 4	4060,0	3030,0	2500,0	0,0	0,0	0,0
Svítidlo 5	6760,0	1030,0	2500,0	0,0	0,0	0,0	Svítidlo 6	6760,0	3030,0	2500,0	0,0	0,0	0,0

Půdorys - 1.1 KANCELÁŘ PODKROVÍ





Emin/Em/Emax: **367/515/688 lx** | Rovnoměrnost: **0,71** | Udržovací čísel: **0,73**
 Výška: **850,0 mm** | Odsazení: **500,0 x 500,0 mm** | Rozteče: **1000,0 x 1000,0 mm**



Min/Avg/Max: **15,8/17,2/18,9** | Odklon od roviny: **-5 °**
 Výška: **1200,0 mm** | Odsazení: **560,0 x 530,0 mm** | Rozteče: **1000,0 x 1000,0 mm**